

# Model 3. Botsende logica's tussen overheid en ondernemerschap

Hoe zien we het maatschappelijk vraagstuk?  
Welke logica gebruiken we?

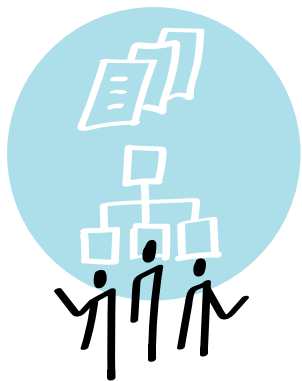
OVERHEID

ONDERNEMER

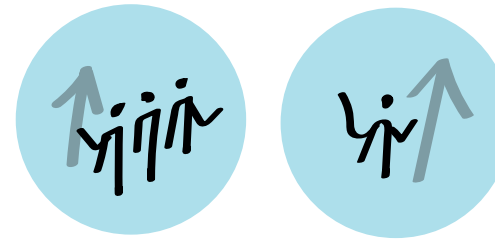


Beleidsprobleem

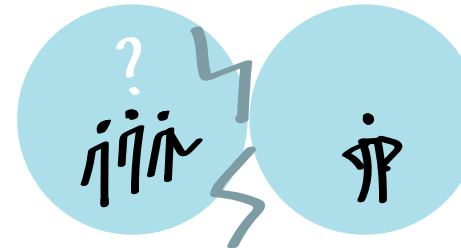
Ondernemingskans



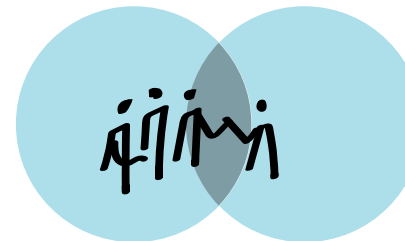
Hoe verhouden die logica's zich?  
Wat kunnen we van de ondernemerslogica leren?



Hoe kunnen de logica's  
naast elkaar werken?



Wat doen we als de  
twee logica's botsen?



Kunnen we ze  
laten overlappen?



Wat als we zelf  
ondernemen?